

### EL SMS PASO A PASO

#### Un Programa Estratégico para la Mejora Genética de su Operación Lechera

El Select Mating Service de Select Sires es programa computarizado para Análisis de Rodeos, Control de Consanguinidad y Apareamientos correctivos más utilizado en el mundo. El SMS está disponible desde hace 13 años en la Argentina, queremos explicarle como funciona a fin de que usted pueda evaluar la conveniencia de aplicarlo en su programa de mejoramiento, ya sea con razas puras o cruzamientos.

#### INGRESO DE DATOS

Se ingresan los datos de los animales:

- número de caravana
- padre
- abuelo materno (si está disponible)

Si la madre ya se ha ingresado anteriormente, ingresamos:

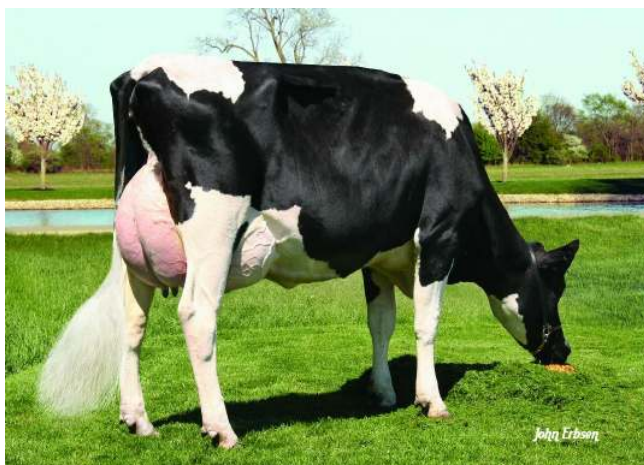
- número de caravana
- padre
- madre

Con esos datos el programa crea una ficha como la izquierda.

Usted nos brinda los datos y nosotros nos encargamos de ingresarlos, una vez se han cargado todas las vacas y vaquillonas, se pueden obtener los siguientes reportes.

#### ANÁLISIS DEL RODEO - REPORTES

- LÍNEAS DE SANGRE PREDOMINANTES EN EL RODEO
- PROMEDIO GENÉTICO PARA CADA RASGO DE TIPO LINEAL
- PROMEDIO GENÉTICO PARA PRODUCCIÓN, LONGEVIDAD, SALUD Y CONFORMACIÓN
- IDENTIFICACION DE ANIMALES SUPERIORES



Hija de 7H6168 AMATEUR

### ANÁLISIS DEL RODEO – CONSANGUINIDAD

Este reporte nos brinda información sobre cuales son las líneas de sangre predominantes en el rodeo y en que proporción se encuentra cada una.

RODEO: 03632008

Total animales 744

#### Frecuencia de Líneas de Sangre

Toro	Código	Número de veces en campo 1	Número de veces en campo 2	Total de veces	Porcentaje del Total
CLEITUS	071	196	99	295	39.65%
TESK	081	100	28	128	17.20%
BW MARSHALL	179	118	0	118	15.86%
AEROSTAR	091	40	72	112	15.05%
ROYALTY	068	98	4	102	13.71%
MARK	099	0	81	81	10.89%
EMORY	169	62	13	75	10.08%

Cada animal tiene identificadas las dos líneas de sangre más importantes de su pedigree, las cuales deben ser evitadas en futuros apareamientos. Si no se van a hacer apareamientos individuales, el análisis de consanguinidad sirve para descartar toros cuyas líneas de sangre sean predominantes en el rodeo.

### ANÁLISIS DEL RODEO – CONFORMACIÓN RASGO POR RASGO

Este reporte nos indica, rasgo por rasgo, en una escala del 1 al 9 como es la conformación del rodeo. El promedio para cada rasgo y su distribución.

RODEO: 03632008

NOMBRE DEL CLIENTE

Total Animales

744

#### Promedio Lineal del Rodeo

		USA						U/R		Rodeo
Estatura	Baja	5.73						94%	Alta	5.38
Angularidad	Tosca	5.88						93%	Angulosa	5.49
Fortaleza	Débil	5.41						88%	Fuerte	4.77
Profundidad Corporal	Poco Prof	5.53						88%	Profunda	4.85
Ancho de Grupa	Angosta	5.39						98%	Ancha	5.30
Angulo de Grupa	Alta	5.33						91%	Baja	4.87
Patas Vista Posterior	Cerradas	5.13						109%	Rectas	5.57
Patas Vista de Lado	Rectas	5.71						80%	Curvas	4.59
Angulo de Pezuna	Bajo	4.91						114%	Alto	5.60
Ubre Anterior	Débil	5.13						115%	Fuerte	5.90
Ubre Post Altura	Angosta	5.39						113%	Ancha	6.10
Ubre Post Ancho	Ancha	5.27						118%	Alta	6.24
Ligamento	Debil	5.70						104%	Fuerte	5.95
Profundidad de Ubre	Profunda	5.59						101%	Alta	5.65
Coloc Pez Anteriores	Separados	5.33						113%	Cerrados	6.02
Coloc Pez Posteriors	Separados	5.90						100%	Cerrados	5.92
Largo de Pezones	Cortos	4.63						92%	Largos	4.26

3.0 3.5 4.0 4.5 5.0 5.5 6.0 6.5 7.0

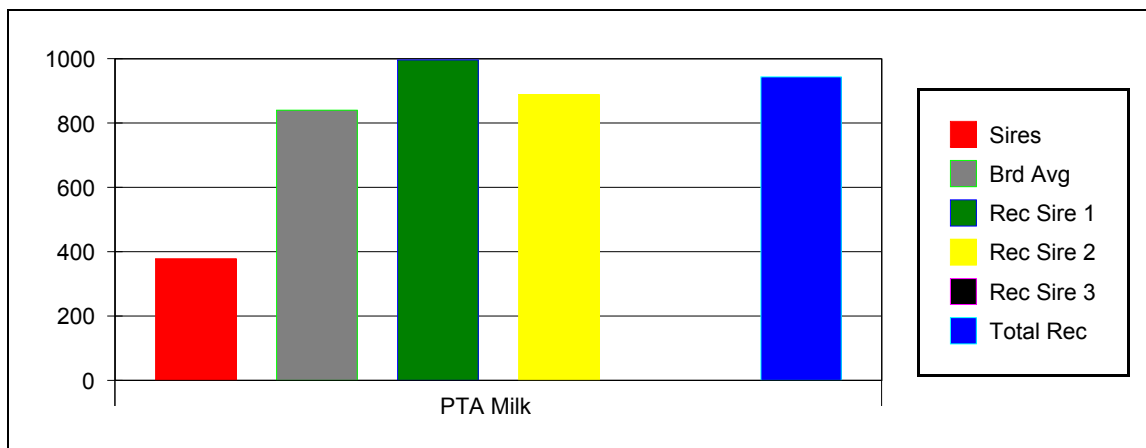
\* USA = Promedio de USA \* Rodeo = Promedio del Rodeo \* U/R = Promedio del Rodeo/ Promedio de USA

Cada animal tiene indicados sus defectos en conformación., las cuales deben ser evitadas en futuros apareamientos.

Si no se van a hacer apareamientos individuales, el análisis de conformación sirve para descartar toros con los mismos defectos que el rodeo en general y para seleccionar toros fuertes en los rasgos en los que el rodeo es débil.

### ANÁLISIS DEL RODEO – ÍNDICES

Se generan reportes con el promedio genético del rodeo en los Índices de Producción, Salud, Longevidad y Conformación que se deseen. En este ejemplo se han generado promedios genéticos del rodeo para Leche, pero puede ser generado para cualquiera de los rasgos



Estos reportes permiten saber en que situación está el rodeo y seleccionar toros que puedan producir mejoramiento. Estos gráficos además de mostrar el promedio del rodeo, muestran el promedio de la raza, y el promedio de los toros que se hayan seleccionado para utilizar.

### ANÁLISIS DEL RODEO – IDENTIFICACION DE ANIMALES SUPERIORES

El SMS permite identificar cuales son sus animales superiores. Ud. define cual es el índice por el cual desea rankear a sus animales, cuanto peso tiene producción, cuanto peso tiene conformación y cuanto peso tiene los rasgos de salud, fertilidad y longevidad. Una vez definido el índice, el SMS le indicará cuales son los animales genéticamente superiores.

### APAREAMIENTOS

El SMS le permite seleccionar toros utilizando la combinación de rasgos de desee. Una vez que se ha analizado el rodeo, se pueden buscar toros fuertes en los rasgos en los que el rodeo es débil, y/o en los rasgos en los que se desea hacer hincapié. Con los toros que se han seleccionado, se puede actuar de dos formas:

### DETERMINACION DE TOROS PARA UTILIZAR EN TODO EL RODEO

Se corre el programa SMS que nos dirá para cada toro:

- En que porcentaje del rodeo funciona en forma ideal
- En que porcentaje del rodeo se puede utilizar sin problemas.

Toro	Ideal para	Útil para
1 Crest	732 Vacas - 55%	1035 Vacas - 77%
2 Combat	622 Vacas - 46%	1303 Vacas - 97%
3 Granger	974 Vacas - 73%	1231 Vacas - 92%

En ese ejemplo el toro 3 Granger y el toro 2 Combat se adaptan al rodeo mejor que el toro 1 Crest.

### DETERMINACION DE TOROS PARA UTILIZAR EN APAREAMIENTOS INDIVIDUALES

Se corre el programa SMS que nos dará para cada una de las vacas hasta 3 opciones de apareamiento cada animal como en el ejemplo que sigue:

Date: 09/08/20

SELECT SIRES INC. - REPRODUCTORES SRL  
 SELECT MATING SERVICE  
 VACAS APAREADAS: GUIA DE APAREAMIENTO

PAGE: 1  
 BGRPTS

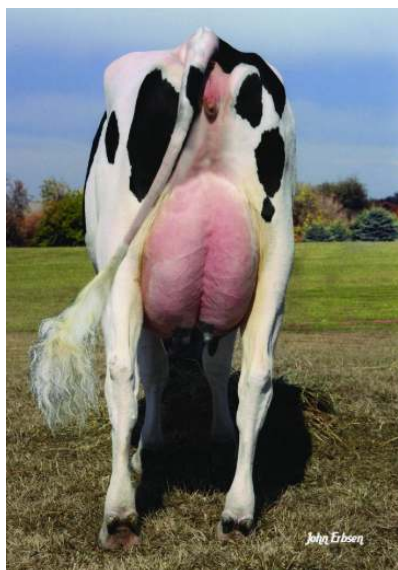
NOMBRE	UBALDO DULEVICH	DHI #:	19-55-0001
DIRECCION	TAMBO 1 LA MANGA VIEJA	TEL	
		Cell:	



NOMBRE o NUMERO	SEMENTALES RECOMENDADOS		
	1	2	3
47	7H07466 MOSCOW	7H07629 FINAL	7H07463 PONTIAC
65	7H07466 MOSCOW	7H07629 FINAL	7H07463 PONTIAC
69	7H07629 FINAL	7H07463 PONTIAC	7H07466 MOSCOW
73	7H07629 FINAL	7H07463 PONTIAC	7H07466 MOSCOW
74	7H07629 FINAL	7H07463 PONTIAC	7H07466 MOSCOW
88	7H07629 FINAL	7H07463 PONTIAC	7H07466 MOSCOW
97	7H07629 FINAL	7H07463 PONTIAC	7H07466 MOSCOW
100	7H07629 FINAL	7H07463 PONTIAC	7H07466 MOSCOW
126	7H07629 FINAL	7H07463 PONTIAC	7H07466 MOSCOW
233	7H07629 FINAL	7H07463 PONTIAC	7H07466 MOSCOW
236	7H07629 FINAL	7H07463 PONTIAC	7H07466 MOSCOW

### DISEÑE HOY SU PROGRAMA GENETICO

El SMS es un programa creado para mejorar sus vacas, incrementar el valor de su progenie y proveerle a usted mayores oportunidades de generar ganancias. Consulte hoy con nuestros especialistas y cree junto a ellos su plan genético con la ayuda del SMS.



Hija de 7H7359 LOU

- **Eficiente en Rodeos de Todo Tamaño.** Se adapta tanto a rodeos pequeños como a operaciones comerciales con miles de vacas.
- **Exitoso a Nivel Mundial.** Comenzó en 1973 con 5000 apareamientos por año, hoy se realizan más de 3 millones de apareamientos anuales.
- **Probado en la Argentina.** Presente en nuestros tambos desde 1996.
- **Manejado por Profesionales Capacitados.** Nuestra empresa es reconocida por la solvencia de nuestros evaluadores.

